

SITALI SFE 100 S1

Compatibles avec:
SIOS
CONTROL

Ventilation Mécanique Contrôlée décentralisée à simple flux continu.



FNCTION SILENT

Le plus silencieux: <9dB(A). Optimisé pour fonctionner en continu 24/24h.



RENOUVELLEMENT D'AIR

Unité de VMC décentralisée à simple flux continu, Ø100mm, à très faible consommation énergétique, pour le renouvellement de l'air vicié des pièces humides, dans un maximum de confort acoustique. Idéal pour prévenir les problèmes de condensats et de moisissures qui, inévitablement, abîment la structure et compromettent la santé des occupants.



DÉTECTION DE L'HUMIDITÉ

L'unité est dotée d'une sonde de détection de l'humidité qui fonctionne en mode automatique. En cas d'augmentation brusque du taux d'humidité relative et si la valeur de l'humidité dépasse 65%, l'unité fonctionne à la vitesse intermédiaire et quand le niveau d'humidité s'est stabilisé, continue à fonctionner à la vitesse intermédiaire pendant une durée fixe de 5 minutes. La fonction hygrostat peut être activée via un commutateur DIP.

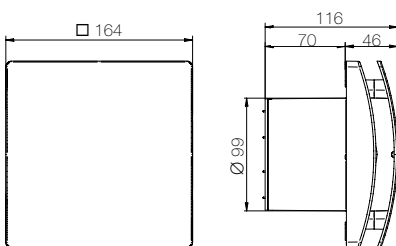


CARACTÉRISTIQUES

- Structure en ABS de haute qualité.
- Ventilateur aérodynamique à hautes performances.
- Moteur EC sans balais doté d'une protection thermique. Idéal pour les climats froids.
- Capteur d'humidité intégré (voir manuel pour le fonctionnement).
- Timer automatique avec retard d'extinction (voir manuel pour le fonctionnement).

- Design élégant aux lignes minimalistes.
- Capot avant design facilement amovible pour le nettoyage, sans utiliser d'outils.
- Déflecteurs aérodynamiques.
- Très faible consommation d'énergie.
- 3 vitesses de ventilation disponibles.

DIMENSIONS ET DONNÉES TECHNIQUES



DONNÉES TECHNIQUES

CODE PRODUIT	99231
Diamètre perforation mm	100 (110 avec le tube télescopique)
Débit d'air m³/h	max 102 - min 17
Absorption W	max 4,5 - min 0,9
Niveau sonore* dB(A)	max 37 - min 9
Température ambiante max. °C	40
Degré de protection IP (installation murale)	IPX4
Poids kg	0,6
M² traités**	8 m²

220-240 V ~ 50-60Hz performance aéraulique mesurée selon la norme ISO 5801 à 230V 50Hz, densité de l'air 1,2 Kg/m³ - données mesurées dans le laboratoire accrédité TÜV Rheinland
**Superficie maximale traitée pour les habitations civiles (norme de référence UNI 10339:1995) en considérant une hauteur de pièce de 2,7 m.
**Zone maximale traitée pour bâtiments civils (norme de référence UNI 10339:1995) en considérant 90 m³/h comme débit maxi, 10 Pa de pression statique et une hauteur de la pièce de 2,7 m.