

NEW

SITALI CX 180

Compatibles avec:
SiOS
CONTROL

VMC canalisée à double flux avec récupération de chaleur



BYPASS PHYSIQUE INTÉGRÉ

Idéal pour le fonctionnement « free cooling » pendant l'été



INSTALLATION HORIZONTALE

Idéale pour être installée au plafond ou faux-plafond, en position horizontale.



COMMANDES AUTOMATIQUES OU MANUELLES

Sitali CXOA 180 est doté d'un panneau de commande multifonction, avec écran LCD (voir image ci-contre). Sitali CXOM 180 est dépourvu de commande et doit être associé à une commande de type S (simplifiée, une parmi les références B1061, B1062, B1063).



CARACTÉRISTIQUES

- Bâti extérieur réalisé en acier galvanisé et prépeint RAL 9010.
- Structure intérieure en polypropylène expansé pour minimiser les ponts thermiques, l'émission de bruit et pour garantir le maximum d'étanchéité.
- Moteurs EC à rotor externe à consommation énergétique limitée. Dotés d'une protection thermique et montés sur des roulements à billes qui garantissent une longue durée.
- Ventilateur de type centrifuge à pales inversées équilibré dynamiquement et directement couplé au moteur, très performant et silencieux.
- Échangeur de chaleur, à flux croisés, à contre-courant, à haut rendement.
- Branchement électrique simplifié : l'unité est fournie précâblée.
- Filtres ISO Coarse 60% (G4) parfaitement amovibles de l'extérieur : il n'est pas nécessaire de retirer le panneau d'accès pour réaliser les opérations de maintenance. Filtre ISO ePM1 60% (F7) sur demande.
- Protection anti-givre automatique qui empêche la formation de glace côté introduction de l'échangeur.
- Double évacuation du condensat utilisable en fonction des besoins climatiques.

FONCTIONNEMENT

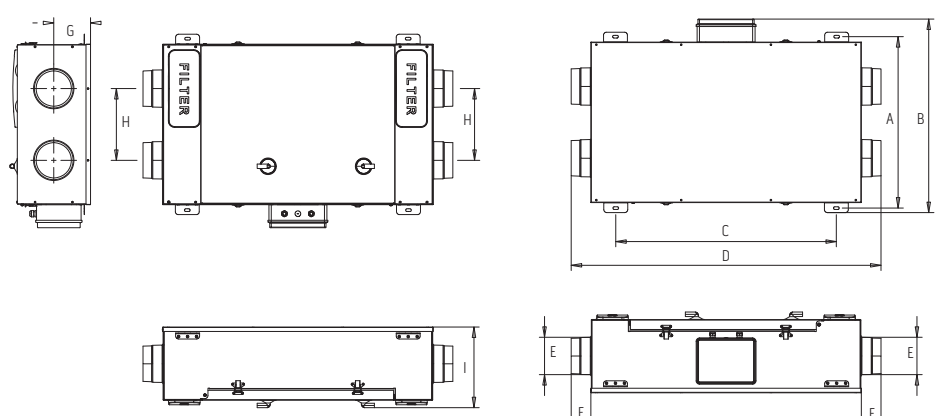
Version avec commande automatique CXOA 180

- Réglage et sélection de 3 vitesses.
- Fonction Boost.
- Mode Holiday et Night Mode.
- Programmation hebdomadaire.
- Gestion bypass.
- Équilibrage flux d'air.
- Indicateur entretien filtres et défauts.
- Compteur heures de fonctionnement.
- Enregistrement et chargement des paramètres.
- Branchement capteurs d'ambiance à distance (humidité, CO2, etc.)
- Interface ModBus.
- Branchement à résistance électrique Pré ou Post.
- Branchement à batterie à eau pour chauffage.

Version à commande manuelle CXOM 180

Fonctionnement trois vitesses avec commande externe de type S, simplifiée, qui permet également l'activation manuelle du bypass.

SCHÉMA D'IMPLANTATION, DIMENSIONS POIDS

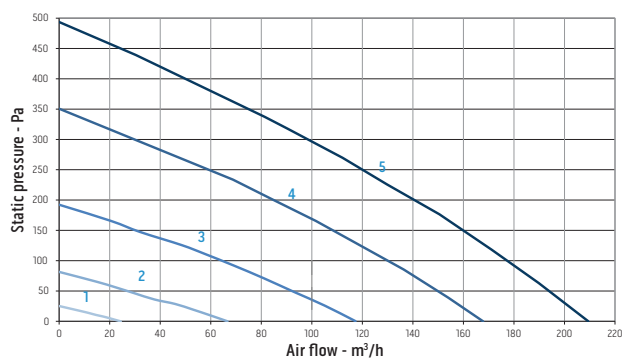
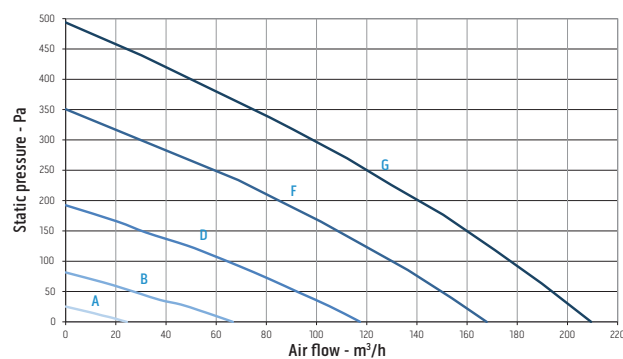


		SITALI CXOA 180	SITALI CXOM 180
A	mm	574	574
B	mm	648	648
C	mm	738	738
D	mm	1037	1037
E	mm	125	125
F	mm	66	66
G	mm	123	123
H	mm	240	240
I	mm	270	270
Poids	kg	20 kg	20 kg

DONNÉES TECHNIQUES

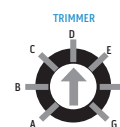
		SITALI CXOA 180	SITALI CXOM 180
CODE PRODUIT		99248	99247
EAN CODE		8021183992489	8021183992472
Débit maximal @100 Pa	m ³ /h	177	177
Puissance électrique absorbée (au débit maximal)	W	105	105
Classe SEC (contrôle ambiance locale)		A	A
Classe SEC (contrôle ambiance central)		A	A
Classe SEC (contrôle manuel - No Demand Control Ventilation)		B	B
Efficacité thermique	%	82	82
Débit de référence	m ³ /h	124	124
Différence de pression de référence	Pa	50	50
Puissance absorbée spécifique (SPI)	W/m ³ /h	0.412	0.412
Niveau de puissance acoustique (LWA)	dB(A)	50	50
Alimentation électrique		220-240V~/50-60Hz	220-240V~/50-60Hz
Degré de protection IP		IPX4	IPX4
Pression sonore @3m(1)	dB(A)	21	21
Température ambiante max.	°C	+40	+40

(1) Niveau de pression sonore à 3m en champ libre, de l'enveloppe, vitesse 40%, indiqué dans un seul but comparatif.

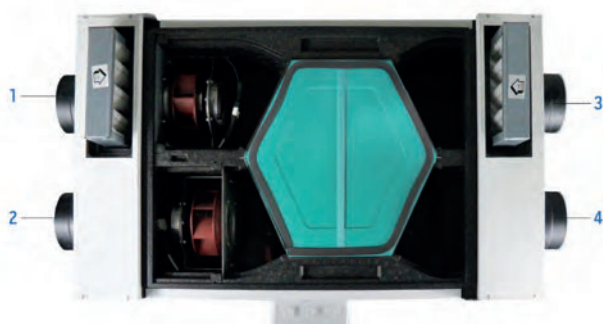
SITALI CXOA 180

SITALI CXOM 180


	Speed %	W max	m ³ /h max
1	20	10	24
2	40	18	67
3	60	36	117
4	80	77	178
5	100	105	209

Trimmer Position	Speed %	W max	m ³ /h max
A	20	10	24
B	40	18	67
C	53	28	100
D	60	36	117
E	70	47	139
F	80	68	168
G	100	105	209



Coudes d'insufflation conformes au Règlement Européen 1253/2014 (ErP)



1. Entrée d'air de l'extérieur
2. Expulsion de l'air chaud vers l'extérieur
3. Air fourni à l'intérieur
4. Air extrait de l'intérieur
(Évacuation du condensat hiver)
(Évacuation du condensat été)

Accessoires VMC décentralisé



Téléchargement
Plus d'informations
sur ces accessoires

B0838

Grille extérieure

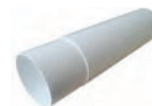
Grille extérieure fixe en ABS de haute qualité, résistante aux impacts et aux rayons UV. Couleur RAL 9010. Diamètre 100mm. Compatible avec Sitali SFE 100.



B0837

Tube télescopique

Tube télescopique en PVC adaptable à l'épaisseur du mur. Diamètre 100mm. Compatible avec Sitali SFE 100.



Accessoires VMC canalisée

Distribution air extérieur

Grille ext ABS

Grille extérieure fixe en ABS de haute qualité, résistante aux impacts et aux rayons UV. Couleur RAL 9010.



B1065	Diamètre 100mm
B1066	Diamètre 125mm
B1067	Diamètre 150mm

Flex ALU ISO

Conduit flexible de 10m de longueur, réalisé avec une paroi en aluminium/polyester/aluminium microperforé pour l'atténuation du bruit de passage de l'air et spirale en fil d'acier harmonique. Revêtement thermo-isolant en fibre de polyester (épaisseur 25mm/16kg/m³) et protection extérieure en film polyoléfinique aluminisé.



B1068	Diamètre 127mm
B1069	Diamètre 160mm

Passage mur

Kit traversée mur avec embout extérieur en tôle galvanisée peinte RAL 9010 et dotée d'un tapis d'isolation phonique.



B1074	Diamètre 125mm
B1075	Diamètre 150mm

Tube télescopique

Tubes télescopiques en PVC adaptables à l'épaisseur du mur. (L=300-570 mm).



B1103	Diamètre 100mm
B1104	Diamètre 125mm
B1105	Diamètre 150mm

Conduit EPE

Conduit en EPE isolé et isolant acoustique, intérieur et extérieur lisses, longueur 2m.

B1110	DN125 L=2m
B1114	DN150 L=2m



Coude EPE 90

Coude en EPE isolé et isolant acoustique, intérieur et extérieur lisses.

B1111	DN125
B1115	DN150



Joint EPE

Joint pour connexion conduit EPE/conduit EPE, conduit EPE/coude EPE 90.

B1112	DN125
B1116	DN150



Collier EPE

Collier de fixation et pour connexion conduit EPE/unité de ventilation et conduit EPE/plénum distribution.

B1113	DN125
B1117	DN150



Distribution air intérieur

Bouche design E-I

Bouche d'extraction/insufflation avec module de réglage du débit ; couverture avant en ABS de grande qualité ; couleur blanc RAL 9010. Le Module de réglage est constitué de bagues concentriques amovibles pour définir le volume d'air souhaité.

B1058	Diamètre 80mm
B1055	Diamètre 100mm
B1056	Diamètre 125mm
B1057	Diamètre 150mm



Grille FT-WHITE

Grille rectangulaire en acier prépeint blanc RAL 9010, à panneau perforé rond, avec accrochage par aimants.

B1070	Dimension 200x100mm
B1072	Dimension 300x100mm



Grille FT-METAL

Grille rectangulaire en acier peint effet métal, à panneau perforé rond, avec accrochage par aimants.

B1071	Dimension 200x100mm
B1073	Dimension 300x100mm



B1059 Flex HDPE 75/63

Conduit flexible 75/63 avec traitement anti-microbien, antibactérien et antistatique, réalisé à double paroi de polyéthylène haute densité ; annelé à l'extérieur et lisse à l'intérieur ; fourni avec des bouchons de fermeture ; utilisé pour le transport de l'air des plénums de distribution jusqu'aux bouches d'insufflation ou d'extraction de l'air. Adapté pour une installation dans une dalle, dans les faux-plafonds ou sur le mur. Longueur 50 m.



B1054 Adaptateur 90° FLEX HDPE 75/63

Adaptateur d'angle 90°, Ø125mm avec 2 raccords Ø80mm (pour conduit Flex HDPE 75/63), doté de 2 bouchons de protection/fermeture, longueur 250mm. Adapté pour les bouches design de 125mm de diamètre et les bouches d'extraction/insufflation.



Distribution air intérieur

Crochets FLEX HDPE 75/63

Kit attaches pour conduit Flex HDPE 75/63, pour simplifier l'installation en chantier. Disponibles en paquet de 12 pièces de couleur bleue ou rouge pour distinguer la direction de l'air.



B1076	Couleur bleue
B1077	Couleur rouge

B1078 Coude 90° FLEX HDPE 75/63

Kit coude 90° pour conduit Flex HDPE 75/63, avec bagues d'étanchéité incluses.



B1087 Joint FLEX HDPE 75/63

Kit joint pour couplage avec conduit Flex HDPE 75/63, avec bagues d'étanchéité incluses.



B1088 O-Ring FLEX HDPE 75/63

Kit joint torique d'étanchéité pour conduit Flex HDPE 75/63 (paquet de 10 pièces).



B1095 Plénum P Ø125mm - 4 sorties (pour Flex HDPE)

Plénum de distribution, 1 entrée Ø125mm, 4 sorties Ø80mm (pour conduit Flex HDPE 75/63) et 5 bouchons de protection/fermeture fournis.



B1096 Plénum P Ø125mm - 6 sorties (pour Flex HDPE)

Plénum de distribution, 1 entrée Ø125mm, 6 sorties Ø80mm (pour conduit Flex HDPE 75/63) et 7 bouchons de protection/fermeture fournis.



B1094 Plénum P Ø125mm - 10 sorties (pour Flex HDPE)

Plénum de distribution, 1 entrée Ø125mm, 10 sorties Ø80mm (pour conduit Flex HDPE 75/63) et 11 bouchons de protection/fermeture fournis.



B1098 Plénum P Ø150mm - 10 sorties (pour Flex HDPE)

Plénum de distribution, 1 entrée Ø150mm, 10 sorties Ø80mm (pour conduit Flex HDPE 75/63) et 11 bouchons de protection/fermeture fournis.



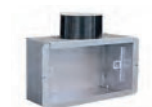
B1099 Plénum P Ø150mm - 15 sorties (pour Flex HDPE)

Plénum de distribution, 1 entrée Ø150mm, 15 sorties Ø80mm (pour conduit Flex HDPE 75/63) et 16 bouchons de protection/fermeture fournis.



B1092 Plénum L 200x100mm - 1 raccord (pour Flex HDPE)

Plénum d'insufflation/extraction, 1 raccord sur côté long Ø80mm, doté d'une fermeture anti-mortier et 1 bouchon (pour conduit Flex HDPE 75/63). Réglage débit d'air à travers Registre CAL80 (sur demande).



B1093 Plénum L 300x100mm - 2 raccords (pour Flex HDPE)

Plénum d'insufflation/extraction, 2 raccords sur côté long Ø80mm, doté d'une fermeture anti-mortier et 2 bouchons (pour conduit Flex HDPE 75/63). Réglage débit d'air à travers Registre CAL80 (sur demande).



B1101**Plénum P 200x100mm - 1 raccord (pour Flex HDPE)**

Plénum d'insufflation/extraction, 1 raccord arrière Ø80mm, doté d'une fermeture anti-mortier et 1 bouchon (pour conduit Flex HDPE 75/63). Réglage débit d'air à travers Registre CAL80 (sur demande).

**B1102****Plénum P 300x100mm - 2 raccords (pour Flex HDPE)**

Plénum d'insufflation/extraction, 2 raccords arrière Ø80mm, doté d'une fermeture anti-mortier et 2 bouchons (pour conduit Flex HDPE 75/63). Réglage débit d'air à travers Registre CAL80 (sur demande).

**B1091****Plénum LCS 200x100mm - 1 raccord (pour Flex HDPE)**

Plénum d'insufflation/extraction, 1 raccord sur côté court Ø80mm, doté d'une fermeture anti-mortier et 1 bouchon (pour conduit Flex HDPE 75/63).

**B1089****Plénum L 140x140mm - 1 raccord (pour Flex HDPE)**

Plénum d'insufflation/extraction avec 1 raccord latéral Ø80mm (pour conduit Flex HDPE 75/63). Doté d'une fermeture anti-mortier et 1 bouchon de protection/fermeture. Dimensions 140x140mm. Adapté pour les bouches design de 80 et 100mm de diamètre.

**B1090****Plénum L 200x200mm - 2 raccords (pour Flex HDPE)**

Plénum d'insufflation/extraction avec 2 raccords latéraux Ø80mm (pour conduit Flex HDPE 75/63). Doté d'une fermeture anti-mortier et 2 bouchons de protection/fermeture. Dimensions 200x200mm. Adapté pour les bouches design de 125 et 150mm de diamètre.

**B1097****Plénum P 140x140mm - 1 raccord (pour Flex HDPE)**

Plénum d'insufflation/extraction avec 1 raccord arrière Ø80mm (pour conduit Flex HDPE 75/63). Doté d'une fermeture anti-mortier et 1 bouchon de protection/fermeture. Adapté pour les bouches design de 80 et 100mm de diamètre.

**B1100****Plénum P 200x200mm - 2 raccords (pour Flex HDPE)**

Plénum d'insufflation/extraction avec 2 raccords arrière Ø80mm (pour conduit Flex HDPE 75/63). Doté d'une fermeture anti-mortier et 2 bouchons de protection/fermeture. Adapté pour les bouches design de 125 et 150mm de diamètre.

**B1106****Registre CAL80**

Registre du débit, conçu pour être fixé aux bouches Ø80mm des plénums d'insufflation/extraction ou des plénums de distribution, réalisé en polypropylène, avec système de fixation rapide, doté d'une ailette profilée pour assurer le maximum de confort acoustique. Paquet de 3 pièces.

**B1107****Bouche MÉTAL EXT 125**

Bouche d'extraction en acier peint RAL 9010, Ø125mm, réglable manuellement et progressivement.

**B1108****Bouche PP EXT-INS 125**

Bouche d'extraction/insufflation en PP blanc, Ø125mm, réglable manuellement et progressivement.

**B1109****Bouche MÉTAL INS 125**

Bouche d'insufflation en acier peint RAL 9010, Ø125mm, réglable manuellement et progressivement.



Commandes à distance

B1061

Commande-S 2 modules à encastrement

Commande à distance pour unité VMC avec récupération de chaleur, dotée de 3 interrupteurs. Possibilité de sélectionner la vitesse parmi 3 options et d'activer le mode free-cooling. 230V~ 50/60Hz.



B1062

Commande-S 3 modules à encastrement

Commande à distance pour unité VMC avec récupération de chaleur, dotée de 3 interrupteurs. Possibilité de sélectionner la vitesse parmi 3 options et d'activer le mode free-cooling. 230V~ 50/60Hz. Version pour installation à encastrement à 3 modules adapté pour boîte 503.



B1063

Commande-S au mur

Commande à distance pour unité VMC avec récupération de chaleur, dotée de 3 interrupteurs. Possibilité de sélectionner la vitesse parmi 3 options et d'activer le mode free-cooling. 230V~ 50/60Hz.



Autres accessoires

B1060

Cassette filtre F7

Cassette externe dotée d'un filtre F7, avec structure en tôle galvanisée prépeinte RAL 9010 et avec raccord de 125mm de diamètre. Adaptée pour CX 120, CX 180 et CX 280



Filtres F7

Cartouches de filtration degré F7 (paquet d'1 pièce).



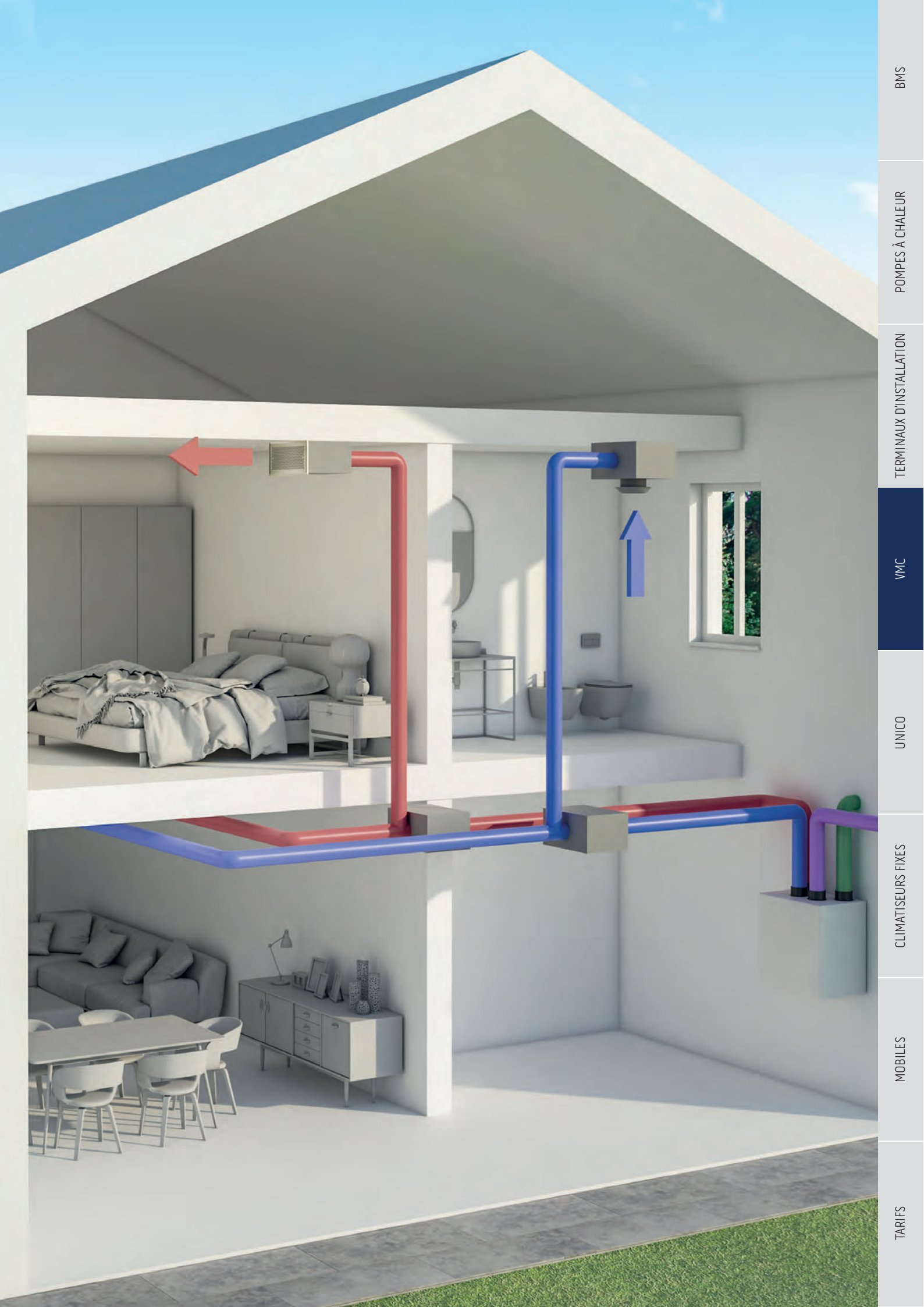
B1079	Pour Sitali CX 120
B1081	Pour Sitali CX 180
B1083	Pour Sitali CX 280
B1085	Pour Sitali CX 400-550

Filtres G4

Cartouche de filtration degré G4 (paquet de 2 pièces).



B1080	Pour Sitali CX 120
B1082	Pour Sitali CX 180
B1084	Pour Sitali CX 280
B1086	Pour Sitali CX 400 - 550



BMS

POMPES À CHALEUR

TERMINAUX D'INSTALLATION

VMC

UNICO

CLIMATISSEURS FIXES

MOBILES

TARIFS