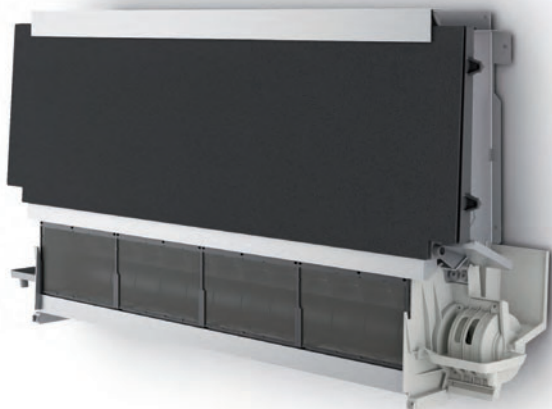


Bi2 NAKED



Compatibles avec:
Sios
CONTROL

Terminaux slim, versions SLI et SLIR



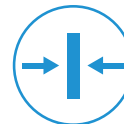
PRO-POWER

Jusqu'à 4.85 kW de puissance, pour répondre aux besoins d'espaces plus grands ou des climats plus froids.



DIMENSIONS RÉDUITES

Coffrage pour encastrement de 21,7 cm d'épaisseur seulement.



INTÉGRATION MAXIMALE

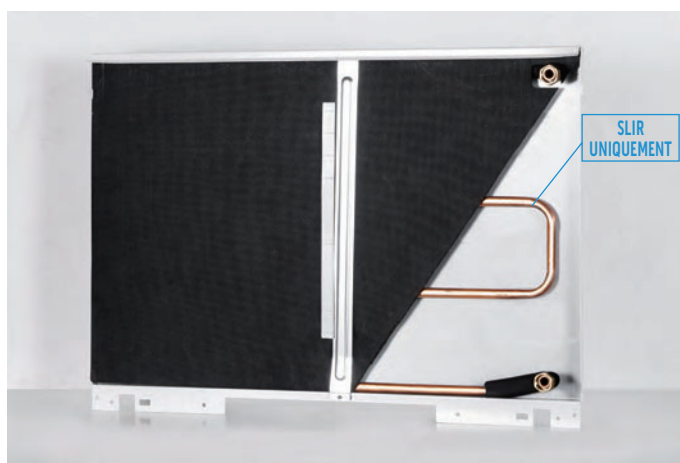
Panneau de fermeture en métal pour installation murale.



CARACTÉRISTIQUES

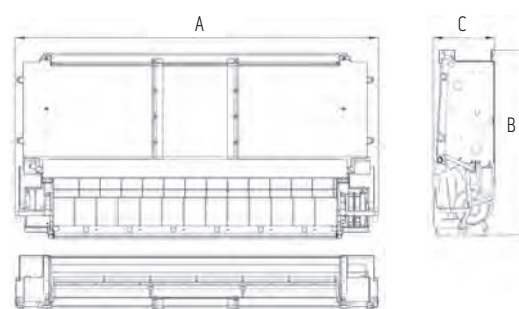
- Climatisation, déshumidification, chauffage et filtrage
- Version encastrable (avec panneau rayonnant intégré pour la version SLIR)
- Compact : Épaisseur d'encastrement mural de seulement 217 mm
- Gamme composée de 3 modèles de puissance
- Moteur DC brushless
- Version SLIR disponible uniquement avec raccords hydrauliques à gauche.
- Panneau métallique de fermeture disponible dans la couleur suivante :
 - blanc RAL 9003

SCHEMA D'IMPLANTATION, DIMENSIONS POIDS



Terminal

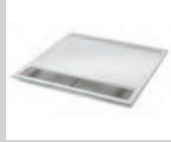
		1100	1400	1600
A	mm	1110	1110	1180
B	mm	599	599	599
C	mm	198	198	198
Poids SLI	kg	17,5	18	19,5
Poids SLIR	kg	19,5	20	21



INSTALLATION

Mur avec panneau

Accessoires nécessaires : coffrage pour encastrement et panneau de fermeture.



Mur avec grilles

Accessoires nécessaires : kit d'aspiration et plénum de soufflage 90° isolé (grilles et panneau non fournis).

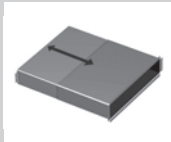


SLI UNIQUEMENT



Faux-plafond

Accessoires nécessaires : kit d'aspiration et plénum de soufflage supérieur télescopique ou 90° isolé, grilles de soufflage et grilles d'aspiration d'air avec profil à ailes.

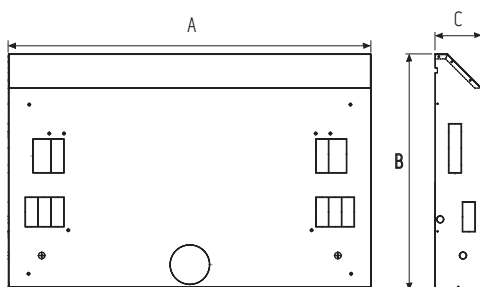


SLI UNIQUEMENT



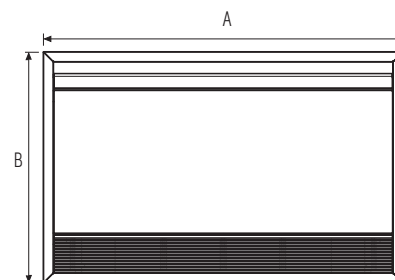
Coffrage d'encastement

		1100	1400	1600
A	mm	1513	1513	1513
B	mm	725	725	725
C	mm	217	217	217



Panneau de fermeture

		1100	1400	1600
A	mm	1572	1572	1572
B	mm	754	754	754



DONNÉES TECHNIQUES						1100			1400			1600		
SLI inverter						02363			02056			02057		
SLIR inverter						02364			02071			02072		
Vitesse du ventilateur						Basse	Moyenne	Haute	Basse	Moyenne	Haute	Basse	Moyenne	Haute
Puissance rendement total en refroidissement	a27/19 - w7/12	(a)	(E)		kW	2.43	3.24	3.85	3.05	3.78	4.45	3.28	4.09	4.85
Puissance rendement sensible en refroidissement	a27/19 - w7/12	(a)	(E)		kW	1.78	2.41	2.93	2.14	2.69	3.20	2.30	2.90	3.50
Débit d'eau	a27/19 - w7/12	(a)	(E)		l/h	417.4	557.3	664.2	525.6	652.4	769.9	565.2	706	839.2
Perte de charge côté eau	a27/19 - w7/12	(a)	(E)		kPa	13.9	23.7	32.6	19	27.8	37.2	20.9	30.8	41
Puissance rendement total en chauffage	a20/15 - w50/-	(b)	(E)		kW	2.88	4.06	4.8	3.61	4.53	5.50	3.85	4.87	5.90
Débit d'eau	a20/15 - w50/-	(b)	(E)		l/h	417.4	557.3	664.2	525.6	652.4	769.9	565.2	706	839.2
Perte de charge côté eau	a20/15 - w50/-	(b)	(E)		kPa	12.3	21.1	29.1	16.2	23.7	31.7	19.4	28.6	35.7
Puissance rendement total en chauffage	a20/15 - w45/40	(c)	(E)		kW	2.6	3.4	4.11	3.07	3.87	4.70	3.28	4.16	5.05
Débit d'eau	a20/15 - w45/40	(c)	(E)		l/h	449	590	712	527.1	663.4	803.9	563.1	713	863.6
Perte de charge côté eau	a20/15 - w45/40	(c)	(E)		kPa	14.3	23.5	33.3	17.1	25.8	35.5	20.2	30.8	38.8
Puissance absorbée			(E)		W	6	13	26	6	13	26	6	15	29
Puissance sonore Lw (A)			(E)		dB(A)	39	46	50	38	49	54	39	50	55
Pression sonore Lp (A)			(d)		dB(A)	30	41	46	30	41	46	31	42	47
Débit d'air			(f)		m ³ /h	460	610	765	460	610	765	490	655	820
Contenu eau batterie					l		1.94			2.33			2.5	
Pression maximum de service					bar		10			10			10	
Raccords hydrauliques					inch		Eurocônes 3/4			Eurocônes 3/4			Eurocônes 3/4	
Alimentation électrique					V/ph/Hz		230/1/50			230/1/50			230/1/50	
Rendement max chauffage statique (50°C)					kW		0.45			0.45			0.5	
Rendement max chauffage statique (70°C)					kW		0.8			0.8			0.9	
Contenu eau panneau radiant					l		0.57			0.57			0.57	

Les susdites prestations se réfèrent aux conditions opérationnelles suivantes:

- (a) Modalité refroidissement aux conditions standard : température de l'air 27°C b.s. 19°C b.u., température d'entrée de l'eau 7°C, température de sortie de l'eau 12°C
 (b) Mode chauffage conditions d'utilisation 1 : température de l'air 20°C b.s., 15°C b.u. max, température d'entrée de l'eau 50°C, débit d'eau égal à celui de refroidissement condition standard
 (c) Mode chauffage conditions standard : température de l'air 20°C b.s., 15°C b.u. max, température d'entrée de l'eau 45°C, température de sortie de l'eau 40°C

- (d) Niveau de pression sonore valide pour environnements fermés de volume à 100 m³ avec temps de réverbération de 0,5 s e installation au sol/plafond, émission sonore sur 1/4 de sphère à 3 m de distance
 (E) Eurovent certifié
 (f) Débit d'air mesuré avec filtres propres

ACCESSOIRES

SLI SLIR

		SLI	SLIR
COMMANDES	B0872	○	○
	B0873	○	○
	B0736	○	○
	B0921	○	—
KITS HYDRAULIQUES	B0633	○	—
	B0832	○	○
	B0834	○	○
	B0205	○	○
	B0204	○	○
	B0200	○	○
	B0201	○	○
	B0203	○	○
KIT POUR ENCASTREMENT AVEC COFFRAGE	B0894	≥ 1100	≥ 1100
	B0954	—	≥ 1000
	B0959	≥ 1000	—

ACCESSOIRES

SLI SLIR

		SLI	SLIR
KIT POUR ENCASTREMENT SANS COFFRAGE	B0880	1100	—
	B0880	1400	—
	B0881	1600	—
	B0882	1100	—
	B0882	1400	—
	B0883	1600	—
	B0888	1100	—
	B0888	1400	—
	B0889	1600	—
	B0890	1100	—
	B0890	1400	—
	B0891	1600	—
	B0892	1100	—
	B0892	1400	—
	B0893	1600	—

○ Accessoire en option | — Accessoire non compatible

Description des accessoires à la p. 92